

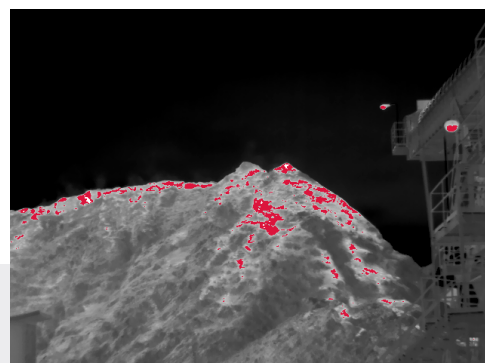


## RADIOMETRIČNA PAN/TILT KAMERA

# TRITON™ A310 PT

Varnostni strokovnjaki po vsem svetu uporabljajo termalno tehnologijo FLIR za zagotovitev varnosti, medtem ko osebje, ki upravlja z napravami, uporablja isto tehnologijo za zbiranje meritev temperature na daljavo. FLIR Triton A310 PT Series združuje termalno in optično tehnologijo ter tako nudi napredno varnostno območje in avtomatsko varnostno spremljanje. Toplotno slikanje zanesljivo zazna telesno toploto in nenehno merjenje temperature, medtem ko vidna kamera ponuja dodano vizualno preverjanje in daljinsko gledanje.

[www.flir.si](http://www.flir.si)



### VARNOST

Termalna in optična kamera zagotavlja najboljšo zaznavanje vdorov.

- 320 × 240 resolucija termalne kamere in možnost večih leč za hitro detekcijo.
- 36x optični zoom ponuja sliko dolgega dosega
- Pan / tilt zmogljivosti omogočajo sledenje objektom

### Spremljanje opreme

A310 PT lahko zazna vroče točke in z merjenjem manjših sprememb temperature površine lahko proži alarm

- Vgrajena oprema za merjenje temperature površine in točk, ter analiza meritev temperature
- Ocena IP66 omogoča uporabo v težkih okoljih
- Spremlja najmanjše temperaturne razlike v transformatorskih postajah, na smetiščih in v kupih premoga.

### NADZOR ŠIRŠEGA OBMOČJA ZA ODKRIVANJE POŽARA

Temperature, ki presegajo prednastavljene ravni, sprožijo alarm

- Nastavite različne alarme za različne temperaturne pragove
- Hitro obvesti o vsaki opremi ali območju, ki se mu je potrebno posvetiti
- Prenos video posnetkov MPEG-4 omogoča prenos v živo prek omrežij Ethernet

## SPECIFIKACIJE

Ločljivost slike in optičnih podatkov IR		320 × 240
Toplotna občutljivost / NETD		< 0.05°C @ +30°C (+86°F) / 50 mK
Identifikacija objektiva		avtomatično
F-število		1.3
Frekvenca slike		9 Hz / 30 Hz
Focus		Samodejno ali ročno (vgrajen motor)
Zoom		1-8 × neomejeno, digitalno, interpoliranje povečave na slikah
Podatki detektorja		
Vrsta detektorja		Focal Plane Array (FPA), uncooled microbolometer
Spektralno območje		7.5-13 μm
Višina detektorja		25 μm
Časovna konstanta detektorja		Običajno 12 ms
Merjenje		
Območje temperature objekta		-20 to +120°C (-4 to +248°F) 0 to +350°C (+32 to +662°F)
Točnost		±4°C (±7.2°F) or ±4% of reading
Analiza meritev		
Spotmeter		10
Območje		10 območij z max./min./average/pozicijam
Izoterma		1 z nad / pod / interval
Popravek atmosferskega prenosa		Samodejno, na podlagi vhodov za razdaljo, atmosfersko temperaturo in relativno vlažnost
Popravek prenosa optike		Samodejno, na podlagi signalov notranjih senzorjev
Popravek emisivnosti		Spremenljiv od 0,01 do 1,0
Temperaturna korekcija		Samodejno, na podlagi vnosa odbite temperature
Popravek zunanje optike / oken		Samodejno, na osnovi vnosa optike / menjalnika oken in temperature
Korekcije meritev		Globalni in posamezni parametri objekta
Alarm		
Funkcije alarma		6 samodejnih alarmov za katero koli izbrano merilno funkcijo, temperaturo kamere
Nastavitve		
Barvne palete		Barvne palete (BW, BW inv, Iron, Rain)
Ukazi za nastavitve		Datum / čas, Temperatura °C / °F
Slikovni in optični podatki (vizualna kamera)		
Vidno polje (FOV)		57,8° (H) do 1,7° (V)
Goriščna razdalja		3,4 mm (široko) do 122,4 mm (tele)
F-število		1.6 do 4.5
Focus		Automatic or manual (built in motor)
Optični Zoom		36× continuous
Elektronski Zoom		12× continuous, digital, interpolating
Podatki detektorja (vizualna kamera)		
Matrika goriščne ravnine FPA		1/4" Exview HAD CCD
Učinkovite pike		380.000
Tehnične specifikacije (pan & tilt)		
Razpon azimuta		Az velocity 360° continuous, 0.1 to 60°/sec max
Razpon višine		El velocity ± 45°, 0.1 to 30°/sec. max
Programabilne prednastavitve		128
Avtomatski grelniki		Clears window from ice. Switched on at +4°C (39°F). Switched off at +15°C (59°F).

Ethernet	
Ethernet	Nadzor, rezultat in slika
Ethernet, tip	100 Mbps
Ethernet, standard	IEEE 802.3
Ethernet, vrsta priključka	RJ-45
Ethernet, komunikacija	TBA
Ethernet, prenos videov	Dva neodvisna kanala za vsako kamero - MPEG-4, H.264 ali M-JPEG
Ethernet, protokoli	Ethernet/IP, Modbus TCP, TCP, UDP, SNTP, RTSP, RTP, HTTP, ICMP, IGMP, ftp, SMTP, SMB (CIFS), DHCP, MDNS (Bonjour), uPnP
Kompozitni video	
Video izhod	Kompozitni video izhod, združljiv PAL / NTSC
Video, standard	CVBS (ITU-R-BT.470 PAL), CVBS (SMPTE 170M NTSC)
Električni sistem	
Moč	24 VAC (21-30 VAC; 24 VAC: 215 VA max. with heater) or 24 VDC (21-30 VDC; 24 VDC: 195 W max. with heater).
Okoljski podatki	
Operativna temperatura	-25°C to +50°C (-13°F to +122°F)
Temperatura skladiščenja	-40°C to +70°C (-40°F to +158°F)
Vlažnost	IEC 60068-2-30 / 24 h 95% relativna vlažnost + 25 °C do + 40 °C (+ 77 °F do + 104 °F)
EMC	<ul style="list-style-type: none"> <li>●EN 61000-6-2 (imuniteta)</li> <li>●EN 61000-6-3 (emisija)</li> <li>●FCC 47 CFR, 15. del, razred B (emisija)</li> </ul>
Inkapsulacija	IP 66 (IEC 60529)
Bump	5 g, 11 ms (IEC 60068-2-27)
Vibracija	2 g (IEC 60068-2-6)
Fizični podatki	
Teža	17.8 kg (39.3 lb.)
Velikost (Š × D × V)	460 × 467 × 326 mm (18.1 × 18.4 × 12.8 in.)
Material ohišja	Aluminij
Informacije o pošiljanju	
Seznam vsebin	Kartonska škatla, infrardeča Pan & tilt kamera, vključno z lečo, in vizualno kamero, FLIR senzorji za prenos kartice, pokrov objektiva, natisnjena dokumentacija, komplet dodatne opreme, CD-ROM za uporabniško dokumentacijo

### Optični podatki

Model	FOV	Najmanjša razdalja ostrenja	Goriščna razdalja	Prostorska ločljivost (IFOV)
FLIR A310pt 15°	15° × 11.25°	1.2 m (3.93 ft.)	30.38 mm (1.2 in.)	0.82 mrad
FLIR A310pt 25°	25° × 18.8°	0.4 m (1.31 ft.)	18 mm (0.7 in.)	1.36 mrad
FLIR A310pt 45°	45° × 33.8°	0.20 m (0.66 ft.)	9.66 mm (0.38 in.)	2.59 mrad
FLIR A310pt 6°	6° × 4.5°	4 m (13.11 ft.)	76 mm (3.0 in.)	0.33 mrad
FLIR A310pt 90°	90° × 73°	20 mm (0.79 in.)	4 mm (0.157 in.)	6.3 mrad



The World's Sixth Sense®